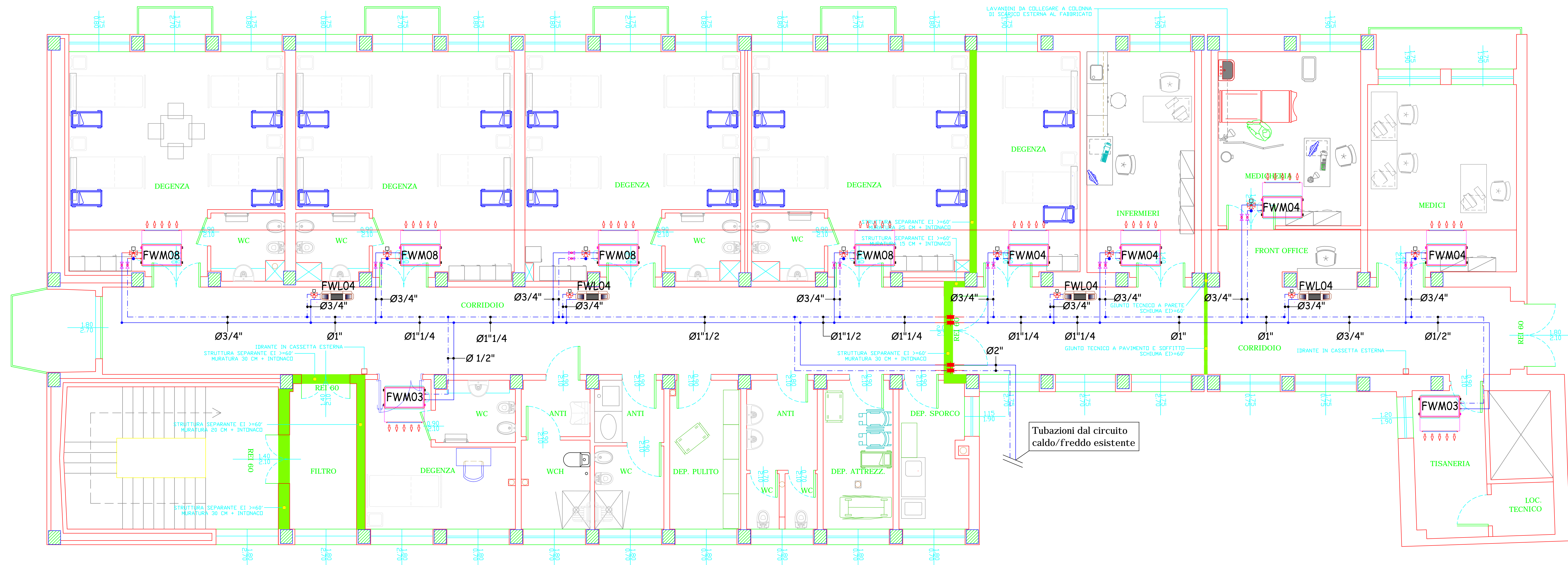


REPARTO DI GINECOLOGIA E OSTETRICIA AZIENDALE

Planimetria Condizionamento



LEGENDA	
Ventilconvettore canalizzato Pf= 2,38 kW - Q=341 mc/h (alla media velocità)	FWM03
Ventilconvettore canalizzato Pf= 3,27 kW - Q=497 mc/h (alla media velocità)	FWM04
Ventilconvettore canalizzato Pf= 5,27 kW - Q=771 mc/h (alla media velocità)	FWM08
Ventilconvettore a pavimento Pf= 3,27 kW - Q=497 mc/h (alla media velocità)	FWL04
Protezione antincendio degli attraversamenti	
Valvola a tre vie	
Tubazioni in acciaio nero coibentato acqua calda/frigerata	

Tubazioni dal circuito caldo/freddo esistente